



Innovativ. Flexibel. Transparent. // HIW. Ihr Partner seit über 30 Jahren

Seit 1983 ist die Hamburger Innen-Werbung für Sie tätig. // In dieser Zeit haben wir zahlreiche neue Medien und Service-Standards für das boomende Werbesegment Ambient Media entwickelt. Aufgrund dieser Innovationsfreude und Qualitätsgarantie zählen im norddeutschen Raum zahlreiche Kultur- und Freizeitinstitutionen, Werbeunternehmen und Mediaagenturen zum Kundenkreis der Hamburger Innen-Werbung. Das Spektrum unserer Leistungen reicht derzeit von Folderdistribution und Sampling über FreeCards und Plakataushang bis hin zu Stadtplänen für Besucher und Touristen sowie differenzierten Konzepten für Werbeaktionen und Events. Es ist dabei fortwährend unser Ziel, Marketing- und PR-Fachleuten sowie Werbetreibenden kundenorientierte und kostenfaire Werbemedien für eingrenzbar Zielgruppen anzubieten und sie somit bei der Erreichung ihrer Kommunikationsziele zu begleiten und zu unterstützen.

Wir wünschen Ihnen viel Spaß beim Lesen unseres Ambient Media-Angebotes und stehen Ihnen für weitere Informationen und Fragen selbstverständlich auch persönlich jederzeit zur Verfügung.

Es grüßt Sie herzlichst,
Ihr Team von der Hamburger Innen- Werbung

HIW
Hamburger Innen-Werbung

Weitere Informationen finden Sie auch unter: www.extracard.de



**WIR SETZEN SERVICESTANDARDS:
INNOVATIV FLEXIBEL TRANSPARENT
HIW. Ihr Partner seit über 30 Jahren**

Neue Wege // Ambient Medien gründen zumeist auf kreativen und innovativen Ideen. Deshalb sind auch wir fortwährend aktiv, um neue Trends zu integrieren oder diese selber zu initiieren, damit insbesondere Sie permanent im kulturellen Fokus stehen.

Scouting // Laufend wird unser Locationnetz aktualisiert. Hierfür sind erfahrene Scouts unterwegs, um angesagte Standorte zu akquirieren. Außerdem starten wir regelmäßig Aktionen, um neue und potentielle Kunden auch als Standorte zu gewinnen und in die verschiedenen Netzwerke einzubinden. Und wir freuen uns natürlich über Ihre Empfehlungen und persönlichen Hotspots!

Lösungen // Wir sind jederzeit bemüht, auf Ihre Anforderungen flexibel und lösungsorientiert zu reagieren. Kontaktieren Sie uns und wir helfen Ihnen gerne weiter.

Mengenoptimierung // Für kurzfristige Kampagnen schätzen wir die benötigte Auflage. Bei längerfristigen Aufträgen erfolgt die Mengenkontrolle und -anpassung während der Laufzeit durch die Remission Ihrer Werbemittel. So kann etwa bei Monatsprogrammen nach kurzer Zeit Material gespart und somit bedarfsorientierter und effizienter verteilt werden.

Leistungsnachweise // Stempel- und/oder Unterschriftennachweise gehören zu unserem Servicestandard. Außerdem werden Outlets bei jeder Befüllung fotografiert, die jeweiligen Bilder in Echtzeit auf unserem Server gespeichert und von uns wöchentlich umfangreich kontrolliert. Im ControlCenter (Postkarten) oder per Foto-Galerie können Sie dann online die Leistungserfüllung noch einmal nachvollziehen.

Standortnachweise // Gerne können Sie als Kunde jederzeit unsere monatlich aktualisierten Standortlisten anfordern.

INHALT.

KulturNetzwerk Hamburg // Nord // Lüneburg // Lübeck // Neumünster und Kiel	05
Distribution von Foldern und Magazinen in Museen, Theatern, Veranstaltungshäusern sowie Freizeiteinrichtungen.	
Kultur Extra Bildung und Premium-Gastro // Kultur Extra Theaterkassen	06
Distribution von Foldern und Magazinen an Standorten mit hohem Anteil an Kultur- und Bildungspublikum.	
Kultur Extra Klassik	07
Distribution von Foldern und Programmen in ausgewählten, klassikaffinen Institutionen (u.a. Kirchen, Chören, Kulturforen) sowie bei öffentlichen und privaten Musikschulen.	
City News Hamburg // City News Metropolregion // City News Elbe bis Nordsee	08
Distribution von Foldern und Magazinen in Cafés, Bars, Restaurants, Szene-Locations.	
Kultur Extra Flughafen	09
Distribution von Foldern und Magazinen am Flughafen Hamburg.	
Kultur Extra Hotel	09
Distribution von Foldern und Magazinen an/in Hotels in Hamburg und der Metropolregion.	
HafenCity Kultur.	19
Unser Verteilsystem für die HafenCity Hamburg.	
HafenCity. Welcome on board.	20
Das attraktive Booklet/Gutscheinheft für die HafenCity.	
CityCards von Extracard™	11
Druck und Distribution von FreeCards in Hamburg, der Metropolregion, Lüneburg, Lübeck und Kiel.	
HamburgMINIS von Extracard™ // MINIPlakat	14
Druck und Distribution von InfoCards im Visitenkartenformat sowie Aushang von Plakaten im Format DIN-A5.	
KULT! Kultur im Rahmen (DIN-A1 // DIN-A3)	15
Plakataushang in Cafés, Bars, Restaurants, Freizeiteinrichtungen.	
Der Quiddje. Der Plan für die schönste Stadt	17
Der kostenlose und handliche Stadtplan für Gäste und Besucher unserer Stadt.	
Der Quiddje. HafenCity	17
Der kostenlose Stadtplan für Besucher/innen der HafenCity.	
Der Quiddje - HotelMap Hamburg	18
Der kostenlose Concierge-Plan in Form eines Abreisblocks.	
Informationen für Anlieferungen	10

Die Werbeträger für Ihren Erfolg. Eine Auswahl.



KulturNetzwerk Hamburg // KulturNetzwerk Nord

Kultur Extra Bildung und PremiumGastro

Kultur Extra Klassik

City News Hamburg // City News Metropolregion

City News Café Small

City News Elbe bis Nordsee



Kultur Extra Hotel (Beispiel) // Kultur Extra Theaterkassen

Kultur Extra Flughafen



ExtraCard™ Hamburg und Metropolregion Lüneburg, Lübeck und Kiel



KULT! Kultur im Rahmen



HafenCity Kultur

DER HAUSFLYER. // Fast alle Besucherbefragungen der letzten Jahre, wenn nicht Jahrzehnte, haben gezeigt, dass der Hausflyer das Werbemedium mit der größten Reichweite und meisten Zustimmung darstellt. Und welche Kultur- und Freizeitinstitution verzichtet schon auf dieses ureigene und selbst steuerbare Marketinginstrument?

Wenn es um die transparente und wirkungsvolle Distribution dieser Flyer, Folder und Magazine geht, sind wir seit über 30 Jahren ein erster und bewährter Ansprechpartner. Denn bei uns finden Sie ein breites Angebot an repräsentativen Displaysystemen für unterschiedliche Zielgruppen.

Selbstverständlich werden alle Displays regelmäßig kontrolliert und freie Kapazitäten in dem gebuchten Fach mit Ihren Flyern nachbestückt. Konfektionierung und Remissionierung sorgen zudem für eine kontrollierte und effektive Distribution sowie für eine nachhaltige Materialoptimierung.

Über 1.500 Standorte in Hamburg, der Metropolregion, Lüneburg, Lübeck und Kiel, für Sie ist uns kein Weg zu weit.

Hamburger Innen-Werbung – Wir bringen Kultur!



Das KulturNetzwerk Nord verbindet über ein attraktives Displaysystem wichtige Ausstellungen und Museen sowie Theater, Konzerthäuser, Veranstaltungszentren und Freizeiteinrichtungen in Hamburg und der Metropolregion miteinander. Durch die optimale Präsentation fast der gesamten Bandbreite des norddeutschen Kulturangebotes von Lüneburg über Hamburg bis Lübeck und Kiel ist eine direkte und wirkungsvolle Ansprache sowohl des Kulturpublikums als auch von in- und ausländischen Besuchern möglich. Zudem erhalten Kulturinstitutionen bei Aufstellung eines Netzwerk-Displays umfangreiche Sonderkonditionen. Kontaktieren Sie uns gerne!



KULTURNETZWERK NORD – FOLDERVERTEILUNG BEI MIND. 100 KULTUR- UND FREIZEITINSTITUTIONEN. (PREIS PRO WOCHE)*

Format	bis 4 Wochen	bis 12 Wochen	bis 26 Wochen	bei 52 Wochen
DIN-A6 / DIN-Lang	200	180	160	140
DIN-A5	240	220	200	180
DIN-A4	280	260	240	220

KULTURNETZWERK HAMBURG – FOLDERVERTEILUNG BEI MIND. 80 KULTUR- UND FREIZEITINSTITUTIONEN. (PREIS PRO WOCHE)*

Format	bis 4 Wochen	bis 12 Wochen	bis 26 Wochen	bei 52 Wochen
DIN-A6 / DIN-Lang	160	140	120	100
DIN-A5	200	180	160	140
DIN-A4	240	220	200	180

KULTURNETZWERK LÜBECK – FOLDERVERTEILUNG BEI MIND. 10 KULTUR- UND FREIZEITINSTITUTIONEN. (PREIS PRO WOCHE)*

Format	bis 4 Wochen	bis 12 Wochen	bis 26 Wochen	bei 52 Wochen
DIN-A6 / DIN-Lang	45	42	39	36
DIN-A5	55	52	49	46
DIN-A4	65	62	59	56

KULTURNETZWERK KIEL – FOLDERVERTEILUNG BEI MIND. 10 KULTUR- UND FREIZEITINSTITUTIONEN. (PREIS PRO WOCHE)*

Format	bis 4 Wochen	bis 12 Wochen	bis 26 Wochen	bei 52 Wochen
DIN-A6 / DIN-Lang	45	42	39	36
DIN-A5	55	52	49	46
DIN-A4	65	62	59	56

* Alle Preise in Euro und zuzüglich gesetzl. MwSt. Wir gewähren 15% Agenturprovision oder 10% Direktbuchernachlass.
Gültigkeitsdauer dieser Preisliste: bis 31.12.2019. Stand aller Outlet-Anzahlen: 01. Januar 2018

Ganz nah am kultur- und bildungsinteressierten Publikum sind Sie mit den Displaysystemen von Kultur Extra.

Über 400 Kultur- und Bildungseinrichtungen sowie PremiumGastronomie und Klassikinstitutionen, größtenteils über eigene Displaysysteme, werden in Hamburg und der weiträumigen Metropolregion von unseren Kurieren regelmäßig betreut.

Die Displays sind geeignet für Formate DIN-Lang und DIN-A6 sowie DIN-A5. Details zu den Belegungsmöglichkeiten sowie den verschiedenen Zielgruppen finden Sie auf den nachfolgenden Seiten.



KULTUR EXTRA BILDUNGSEINRICHTUNGEN UND PREMIUMGASTRONOMIE*

Outlet-Anzahl: mind. 130 (inkl. Freier Auslage)

Format	Preis / Woche
DIN-A6 / DIN Lang	180
DIN-A5	280

KULTUR EXTRA THEATERKASSEN HAMBURG UND METROPOLREGION*

Outlet-Anzahl: mind. 50

Format	Preis / Woche
DIN-A6 / DIN Lang	80
DIN-A5	100
DIN-A4	120

*Alle Preise in Euro und zuzüglich gesetzl. MwSt.

Wir gewähren 15% Agenturprovision oder 10% Direktbuchernachlass. Gültigkeitsdauer dieser Preisliste: bis 31.12.2019. Stand aller Outlet-Anzahlen: 01. Januar 2018

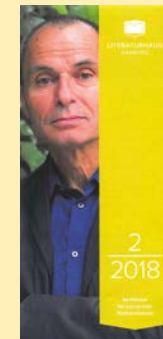
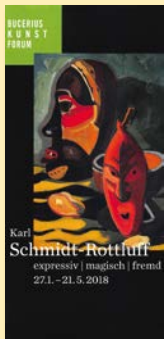
KULTUR EXTRA KLASSIK. Preisliste Kultur.*

„Ohne Musik wäre das Leben ein Irrtum“
(Friedrich Wilhelm Nietzsche, Götzendämmerung)

Ein Klassiker - die Hamburger KlassikBox. Ausgewählte Institutionen in Ham- burg und der Metropolregion (Kirchen, Chöre, Kulturforen, öffentliche und private Musikschulen, Theater u.a.) werden regelmäßig von uns beliefert: Entweder über eine dort aufgestellte Klassikbox, in welcher Programme und Folder Hamburger Klassikanbieter sowie gattungsnaher Kulturinstitutionen (Theater, Museen, Ausstellungshäuser) zu finden sind, oder es erfolgt eine Auslage/Abgabe durch unsere Kuriere vor Ort.

- Anzahl der Standorte: mindestens 120
- Belieferung: zweiwöchentlich und monatlich
- Preis pro Standort: pro Anfahrt und Belieferung Euro 2,50

* Alle Preis zuzüglich gesetzl. Mwst. Wir gewähren 15% Agenturprovision oder 10% Direktbuchernachlass. Gültigkeitsdauer dieser Preisliste: bis 31.12.2019. Stand aller Outlet-Anzahlen: 01. Januar 2018.



BUNDESWEITE DISTRIBUTION IN ÜBER 90 STÄDTEN.

Gerne können wir Ihnen über unsere Kooperationspartner/Agenturen von CityCards in über 90 Städten eine zuverlässige und transparente Verteilung bundesweit anbieten. Fragen Sie uns einfach, wir erstellen Ihnen gerne ein individuelles und attraktives Angebot, welches Ihre Kampagne wirkungsreich unterstützt.

CITY NEWS HAMBURG*

Outlet-Anzahl: mind. 280

Format	Preis / Woche
DIN-A6 / DIN Lang	280
DIN-A5	330
DIN-A4	390



CITY NEWS METROPOLREGION*

Wedel, Pinneberg, Buxtehude, Stade, Norderstedt, Quickborn, Henstedt-Ulzburg, Kaltenkirchen, Harburg, Bergedorf, Reinbek, Geesthacht, Winsen/Luhe, Ahrensburg und Lüneburg. Lübeck und Kiel auf Anfrage.

Outlet-Anzahl: mind. 120

Format	Preis / Woche
DIN-A6 / DIN Lang	160
DIN-A5	210
DIN-A4	260

CITY NEWS NORDSEE*

Elmshorn, Itzehoe, Glückstadt, Heide. St. Peter Ording, Büsum und Husum

Outlet-Anzahl: mind. 80

Format	Preis / Woche
DIN-A6 / DIN Lang	90
DIN-A5	120
DIN-A4	160

*Alle Preise in Euro und zuzüglich gesetzl. MwSt. Wir gewähren 15% Agenturprovision oder 10% Direktbuchernachlass. Gültigkeitsdauer dieser Preisliste: bis 31.12.2019. Stand aller Outlet-Anzahlen: 01. Januar 2018

Kultur Extra Flughafen. // Kultur Extra Hotel.

Die Hamburger Innen-Werbung verfügt am Flughafen Hamburg über exklusive Auslageflächen und Displays, weshalb wir Theatern, Museen, Ausstellungen, Musicals, Music-Clubs, Freizeitparks und anderen Kultureinrichtungen die Möglichkeit bieten, sich hier in einem besonderen Umfeld zu präsentieren. Unsere attraktiven Displays und die auffälligen Auslageflächen stehen in den Gepäckausgabe- und den Ankunftsbereichen des Linien- und des Charterverkehrs.

PREISE *

Zeitraum / Format	1 Monat	ab 3 Monaten	ab 6 Monaten	ab 12 und mehr Monaten
DIN-A6 / DIN Lang	280	260	240	220
DIN-A5	320	300	280	260
DIN-A4	360	340	320	300



KULTUR EXTRA HOTEL. Erfahrung und Qualität für Ihren Erfolg.*

Wir beliefern regelmäßig mindestens 280 Standorte der Hotellerie und Hostels in Hamburg und der Metropolregion. Die Präsentation von Kulturfoldern erfolgt dabei über unsere eigenen Displays, hoteleigene Fachsysteme oder per Concièrgeübergabe.

KULTUR EXTRA HOTEL HAMBURG /
KULTUR EXTRA HOTEL METROPOLREGION

Format	Preis / Woche Hamburg	Preis / Woche Metropolregion
DIN-A6 / DIN Lang	75	45
DIN-A5	auf Anfrage	auf Anfrage
DIN-A4	auf Anfrage	auf Anfrage



* Alle Preise in Euro und zuzüglich gesetzl. MwSt. Wir gewähren 15% Agenturprovision oder 10% Direktbuchernachlass. Gültigkeitsdauer dieser Preisliste: bis 31.12.2019. Stand aller Outlet-Anzahlen: 01. Januar 2018.

Abbildungen zeigen ausgewählte Beispiele unserer verschiedenen Hoteldisplays.

INFORMATIONEN FÜR ANLIEFERUNGEN

Unsere Büro- und Lieferadresse:

Sülldorfer Landstraße 142 A
22589 Hamburg

Lieferanschrift:

Hamburger Innen-Werbung
Sülldorfer Landstraße 142 A
22589 Hamburg

Lieferzeiten:

Montags bis Donnerstags 09:00–17:00 Uhr
Freitags 09:00–15:00 Uhr

HAMBURGER INNEN-WERBUNG

HIW
HamburgerInnen-Werbung

MEDIENPOOL EXTRA GMBH

MedienPool
Extra

KULTURWERBUNG NORD GMBH

KULTURWERBUNG
NORD GMBH

Das Verteilmaterial sollte bitte – wie allgemein üblich – in Faltschachteln konfektioniert sein, so dass dieses unverseht bei uns eintrifft, bei der wöchentlichen Inventur zählbar ist sowie in unsere Normregale einsortiert und dort entsprechend gelagert werden kann. Es ist zudem wichtig, dass der anliefernde LKW (**max. bis 7,5 t**) mit einer Hebebühne ausgestattet ist.

Wir bedanken uns im Voraus und stehen Ihnen bei Fragen jederzeit gerne zur Verfügung!

Ihr Team der Hamburger Innen-Werbung



1 Ticket – 5 Häuser – 12 Monate

Erhältlich unter

www.wirlieben.hamburg

Suchen auch Sie eine weitere Plattform für den Verkauf Ihrer Eintrittskarten, Jahreskarten oder Geschenkgutscheine?

Sprechen Sie uns gerne an!



Tel. 040. 86 35 90 oder



info@wirlieben.hamburg

DRUCK UND DISTRIBUTION.

Verteil-Netze	Anzahl der Outlets	Kartenaufgabe je Outlet und Woche	Auflage pro Woche gesamt	Preis für 1 Woche	Preis für 2 Wochen	Preis für 4 Wochen
Hamburg Standard	500	50	25.000	1.600	2.800	5.200
Hamburg Small	500	25	12.500	900	1.600	2.800
Metropolregion	90	50	5.000	500	900	1.600
Lübeck	60	50	3.000	350	600	1.000
Kiel	60	50	3.000	350	600	1.000
Lüneburg	30	50	1.500	200	350	600

Wir gewähren 15% Agenturprovision oder 10% Direktbuchernachlass. Bei Buchungen von drei oder mehr Regionen gewähren wir weitere 10% Rabatt. Gültigkeitsdauer dieser Preisliste: bis 31.12.2019. Stand aller Outlet-Anzahlen: 01. Januar 2018. Nachverteilung von Restauflagen im Rahmen freier Plätze möglich.



DRUCK UND DISTRIBUTION.

Verteil-Netze	Anzahl der Outlets	Kartenaufgabe je Outlet und Woche	Auflage pro Woche gesamt	Preis für 1 Woche	Preis für 2 Wochen	Preis für 4 Wochen
Hamburg	500	50	25.000	2.000	3.200	5.600
Hamburg Small	500	25	12.500	1.200	1.900	3.100
Metropolregion	90	50	5.000	650	1.050	1.750
Lübeck	60	50	3.000	450	700	1.100
Kiel	60	50	3.000	450	700	1.100
Lüneburg	30	50	1.500	250	400	650

Wir gewähren 15% Agenturprovision oder 10% Direktbuchernachlass. Bei Buchungen von drei oder mehr Regionen gewähren wir weitere 10% Rabatt. Gültigkeitsdauer dieser Preisliste: bis 31.12.2019. Stand aller Outlet-Anzahlen: 01. Januar 2018. Nachverteilung von Restauflagen im Rahmen freier Plätze möglich.



ExtraCard ist eines der ersten Ambient Media-Unternehmen in Deutschland, welches Werbebotschaften über attraktive und begehrte FreeCards kommuniziert und gehört heute zu den führenden Anbietern. Zudem ist ExtraCard ein wichtiger Partner von City Cards, dem bundesweiten Netzwerk mit über 6.900 Outlets in über 90 Städten

Mindestbelegung:	7 Tage
Belegungsbeginn:	jeweils zum Donnerstag
Termine für Druckunterlagen:	10 Tage vor Fertigstellung bzw. vor Ihrem Kampagnenstart. Kürzere Produktionszeiten gerne auf Anfrage.
Druckvorlagen:	Datenträger oder eMail mit den Motivdaten sowie ein farbverbindliches Proof.
Leistungen:	Druck, Distribution, laufende Aktualisierung der Standortlisten, Stempel- und Fotodokumentation, Foto-Galerie.
Format:	DIN-A6 (148 mmx105 mm).
Druck:	Offsetdruck, Vorder- und Rückseite im 4-Farbdruck, Euro-Skala. Farbabweichungen und Farbirritationen liegen im Toleranzbereich des Offsetdrucks. Ein farbverbindliches Proof wird vom Kunden mit den Druckunterlagen und damit vor Drucklegung an ExtraCard übersendet. Unsere obligatorische Impressumszeile platzieren wir auf der Rückseite. 3 mm Anschnitt (154 mm × 111 mm), 2 mm Abstand nach innen für Text oder Bildelemente, die nicht angeschnitten werden sollen. Unsere obligatorische Impressumszeile platzieren wir grundsätzlich auf der Rückseite. Abweichungen hiervon können Sie gerne anfragen.



TECHNISCHE DATEN.

Anschnitt:	3 mm Anschnitt (154 mm × 111 mm), 2 mm Abstand nach innen für Text oder Bildelemente, die nicht angeschnitten werden sollen.
Auflösung:	300 dpi.
Datenempfang:	Siehe hierzu die aktuellen Angaben in Ihrer Auftragsbestätigung.
Datenformate:	InDesign, Photoshop, Illustrator, Druckvorlagen und druckfertige PDF-Dateien. Bei offenen Dateien bitte beachten: Schriften vollständig beilegen oder in Pfad gewandelt. Bilder in 100% bei 300 dpi als TIFF, EPS, CMYK Modus.
Rückfragen:	Telefon 040. 86 35 90, eMail. daten@extracard.de
Impressumszeile:	Bitte denken Sie daran, auf der Postkarten-Rückseite Raum für unsere Impressumszeile freizulassen. Diese wird von uns vor Druckbeginn obligatorisch hinzugefügt. Ausnahmen hiervon gerne auf Anfrage. Falls nur schwarze oder gerasterte Flächen zur Verfügung stehen, möchten Sie unsere Impressumszeile bitte rechtzeitig bei uns anfordern.

Praktisch wie eine Visitenkarte und dabei auffällig, bunt und vielfältig: Die HamburgMINIS zielen auf Ihr Publikum sowie Besucher in Hamburg und der weiträumigen Metropolregion. An über 100 hochwertigen Standorten fungieren die HamburgMINIS als innovativer eyecatcher und sind zugleich ein kostengünstiger Folderersatz. Eben sehr gut geeignet für kleine Werbebudgets sowie für kurzfristige Werbekampagnen.

Alle Preise beinhalten Druck und Verteilung der HamburgMINIS!

* Günstige Jahresangebote oder reine Verteilung gerne auf Anfrage!

Format: 85 mm × 55 mm

Anzahl der Standorte	Auflage / Monat	1 Monat	2 Monate	3 Monate
80 × Hamburg	7.500	220 (0,029)	420 (0,028)	620 (0,028)
120 × Hamburg und Metropolregion	10.000	280 (0,028)	520 (0,026)	720 (0,024)

Alle Preise in Euro und zuzüglich gesetzl. MwSt. Wir gewähren 15% Agenturprovision oder 10% Direktbuchernachlass. In den jeweiligen Klammern ist der Preis pro HamburgMINI für Druck und Distribution angegeben, ab- oder aufgerundet nach der dritten Stelle nach dem Komma. Die Verteilung erfolgt über die Displays des KulturNetzwerk Hamburg oder des KulturNetzwerk Nord. Gültigkeitsdauer dieser Preisliste: bis 31.12.2019. Stand aller Outlet-Anzahlen: 01. Januar 2018. Nachverteilung von Restauflagen im Rahmen freier Plätze



MINIPLAKAT (DIN-A5). Druck und Distribution

Das MINIPlakat in unseren neuen CityCards- und CityNews-Displays steht im Focus und ist ein absoluter eyecatcher. Ob begleitend zu Ihrer Postkartenkampagne oder solo - das Plakat im Format DIN-A5 ist für Ihre Zielgruppe immer ein Blickfang! Separate Buchung für den kleinen Werbeetat möglich! Auf Anfrage auch Selektion von Einzelstellen!

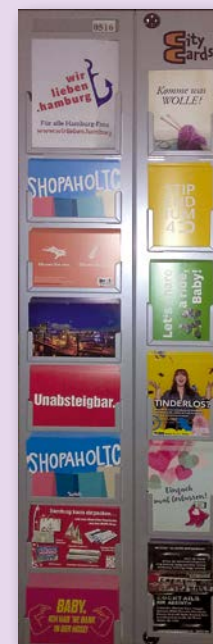
Alle Preise beinhalten Druck und Verteilung der MINIPlakate!

(! HamburgMINIS sind die Visitenkarten !)

* Günstige Jahresangebote gerne auf Anfrage!

System	Anzahl der Outlets	Preis für 14 Tage	Preis für 21 Tage	Preis für 28 Tage
Hamburg	250	480	720	880
Hamburg Small	150	320	440	620

Alle Preise in Euro und zuzüglich gesetzl. MwSt. Die Preise beinhalten sowohl den Druck als auch die Distribution der MiniPlakate sowie bis zu 200 DIN-A5-MiniPlakate zur Selbstnutzung (nach Absprache). Wir gewähren 15% Agenturprovision oder 10% Direktbuchernachlass. Gültigkeitsdauer dieser Preisliste: bis 31.12.2019. Stand aller Outlet-Anzahlen: 01. Januar 2018



KULT! Kultur im Rahmen. Indoor-Plakatausgang.



Flughafen-Hamburg. KULT! Plakaträhmen DIN-A3.

Indoorplakate in der Szenegastronomie mit hohen Kontaktzahlen: Hier kommt Ihre Werbung voll zur Geltung, denn wir platzieren Ihre Poster perfekt im Rahmen.

Neu: Belegung von Einzelflächen und nach Stadtteilen!

TECHNISCHE DATEN.

- Sichtbare Fläche: ca. 594 mm x 840 mm Innenmaß, entspricht DIN-A1 minus 5 mm je Rand.
- Benötigte Plakatzahl: Flächenzahl plus 20% Reserve pro Motiv.
- Plakatanlieferung: bis spätestens 3 Tage vor Kampagnenstart.
- Belegungsbeginn: jeweils ab Donnerstag.
- Leistungsnachweis: mittels Stempelliste und/oder Fotodokumentation.

PREISLISTE.*

Zeitraum / Anzahl Standorte	7 Tage	14 Tage / 5% Rabatt	21 Tage / 15% Rabatt	28 Tage / 20% Rabatt
25–49 Standorte	0,80 Tag / Standort	0,76 Tag / Standort	0,68 Tag / Standort	0,64 Tag / Standort
50–74 Standorte / 5% Rabatt	0,76 Tag / Standort	0,722 Tag / Standort	0,646 Tag / Standort	0,608 Tag / Standort
75–99 Standorte / 10% Rabatt	0,72 Tag / Standort	0,684 Tag / Standort	0,612 Tag / Standort	0,576 Tag / Standort
Komplettbuchung / 20% Rabatt	0,64 Tag / Standort	0,608 Tag / Standort	0,544 Tag / Standort	0,512 Tag / Standort

AUSGEWÄHLTE PREISBEISPIELE

Anzahl Standorte	7 Tage	14 Tage	21 Tage	28 Tage
40 DIN-A1 × Tage × Preis	224,00	425,60	571,20	716,80
65 DIN-A1 × Tage × Preis	345,80	657,02	881,79	1.106,56
95 DIN-A1 × Tage × Preis	478,80	909,72	1.220,94	1.532,16

* Alle Preise in Euro und zuzüglich gesetzl. MwSt. Alle Preisbeispiele sind nach der zweiten Stelle nach dem Komma entweder ab- oder aufgerundet. Kulturpreise gelten für Theater, Musicals, Museen, Ausstellungen, Konzerte, Tonträger, Filmverleiher und Buchverlage. Weitere Informationen hierüber gerne auf Anfrage. Wir gewähren 15% Agenturprovision oder 10% Direktbuchernachlass. Gültigkeitsdauer dieser Preisliste: bis 31.12.2019. Stand aller Outlet-Anzahlen: 01. Januar 2018.

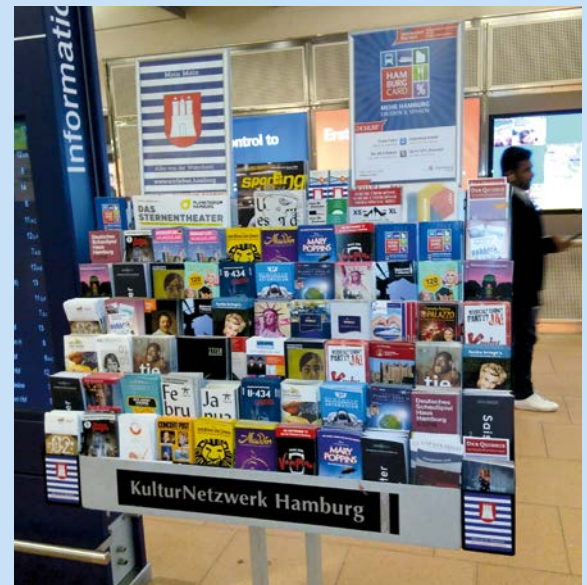
Über unsere repräsentativen Plakat-Wechselrahmen auf dem Hamburger Flughafen erreichen Sie sowohl Geschäftsleute und Urlauber aus Hamburg als auch Besucher und Gäste der Stadt.

Die DIN-A3-Plakaträhmen sind deutlich sichtbar auf der Vorder- und Rückseite von Plakathaltern angebracht, die direkt an den Fächern der Displays befestigt sind.

Günstige Jahresangebote gerne auf Anfrage!

Zeitraum / Anzahl	8 Plakate DIN-A3	16 Plakate DIN-A3
1 Monat	700	1.150
3 Monate	1.750	2.950

Alle Preise in Euro und zuzüglich gesetzl. MwSt. Die Preise beinhalten sowohl den Druck als auch den Aushang der Plakate sowie bis zu 100 DIN-A3-Plakate zur Selbstnutzung (nach Absprache). Wir gewähren 15% Agenturprovision oder 10% Direktbuchernachlass. Gültigkeitsdauer dieser Preisliste: bis 31.12.2019.



Der Quiddje. Die Pläne für die schönste Stadt

DER QUIDDJE ist der Wegweiser für Gäste und Besucher unserer Stadt.

Übersichtlich. Informativ. Kostenlos. Und immer am „Tourist Point“.

- Auflage:** 100.000 Stadtpläne pro Halbjahr
Distribution: An über 250 Hotels in Hamburg und der Metropolregion sowie am Flughafen Hamburg und den Hamburger Kreuzfahrtterminals
Leistung: Druck der Stadtpläne, regelmäßige Belieferung der Hotels, des Flughafens und der Kreuzfahrtterminals, persönliche Betreuung, Unterschriften und/oder Stempelnachweise, teilweise Fotodokumentation.
Format: DIN-A2, gefaltet auf DIN Lang (210 mm × 100 mm)

PREISE.

Format	1/1 (202 × 92 mm)	1/2 (99 × 92 mm)	1/4 (48 × 92 mm)	Nennung und Kennzeichnung im Plan
Titelseite	X	X	2.000	X
Rückseite	2.200	X	X	X
Innen	1.600	900	600	250

DER QUIDDJE HAFENCITY.

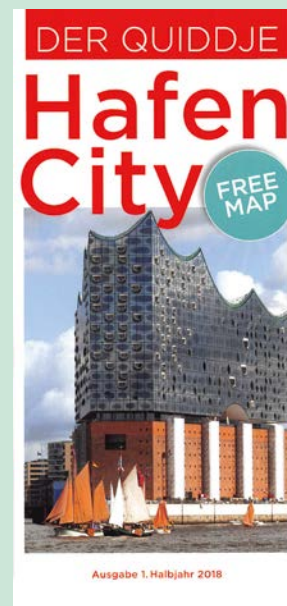
Der kostenlose Stadtplan für Besucher/innen der HafenCity.

- Auflage:** 30.000 Stadtpläne pro Halbjahr
Distribution: Über unsere HafenCity Kultur-Displays, im Besucherzentrum der Elbphilharmonie, am Flughafen Hamburg sowie an den drei Kreuzfahrtterminals (Altona, HafenCity und Steinwerder).
Leistung: Druck der Stadtpläne, regelmäßige Belieferung der Verteilstandorte, persönliche Betreuung, Unterschriften und/oder Stempellistennachweise, teilweise Fotodokumentation.
Format: DIN-A2, gefaltet auf DIN-Lang (210 mm x 100 mm)

PREISE.

Format	1/1 (202 × 92 mm)	1/2 (99 × 92 mm)	1/4 (48 × 92 mm)	Nennung und Kennzeichnung im Plan
Titelseite	X	X	2.000	X
Rückseite	1.000	X	X	X
Innen	750	500	300	150

Alle Preise auf dieser Seite verstehen sich pro Halbjahr sowie zzgl. gesetzlicher MwSt. Wir gewähren 15% Agenturprovision oder 10% Direktbuchernachlass. Kontingent für Eigennutzung: nach Absprache bis zu 500 Exemplaren. Gültigkeitsdauer dieser Preisliste: bis 31.12.2019.



DIE HOTELMAP Hamburgs effizienter und kostenloser Concièrge-Plan.

Sie funktioniert als Abreißblock und ist speziell auf die Anforderungen von Hotelgästen und Empfangsmitarbeitern abgestimmt. Die Hotels erhalten die HotelMaps regelmäßig sowie bei zusätzlichem Bedarf durch unsere Kuriere.

Auflage: 100.000 Blatt je II. und III. Quartal, 50.000 Blatt je I. und IV. Quartal
Format: 485 × 330 (etwas größer als DIN-A3)
Verarbeitung: seitlich oder kopfgeleimte Abreißblöcke
Druck: Offset, 4/4 Euroskala, beidseitig



PREISE.

	Größe	AZ 1/1 (38 × 38 mm)	AZ 2/1 (77 × 38 mm)	AZ 3/1 (118 × 38 mm)	AZ 4/1 (158 × 38 mm)	AZ 2/2 (78 × 78 mm)
Auflage in Blattzahl	Quartal					
50.000	I. oder IV.	500	750	950	1.100	1.100
100.000	I. und IV.	700	1.000	1.400	1.600	1.600
100.000	II. oder III.	700	1.000	1.400	1.600	1.600
200.000	II. und III.	1.100	1.900	2.700	3.300	3.300
300.000	I., II., III. und IV.	1.500	2.500	3.300	4.300	4.300

Alle Preise in Euro und zuzüglich gesetzl. MwSt. Wir gewähren 15% Agenturprovision oder 10% Direktbuchernachlass. Kontingent für Eigennutzung: nach Absprache bis zu drei Blöcke à 100 Bogen. Gültigkeitsdauer dieser Preisliste: bis 31.12.2019.

WERDEN SIE UNSER NEUER STANDORTPARTNER!

Wenn Sie unsere Kulturdisplays in Ihrem Haus platzieren, erhalten Sie großzügige Rabatte auf alle unsere Leistungen und Medien sowie weitere attraktive Vorteile.

Die Displays werden von unseren Kurierfahrern/innen regelmäßig kontrolliert und aufgefüllt. Bei der Befüllung handelt es sich ausschließlich um Folder und Programme von Kultur- und Bildungseinrichtungen sowie Freizeitinstitutionen.

Sprechen Sie uns einfach gerne an!

Ihre Ansprechpartnerin: Martina Kostro | Telefon: 040. 86 35 90 | Mail: martina.kostro@extracard.de

Unsere Werbemedien in Hamburgs neuestem Stadtteil.

HAFENCITY KULTUR.

Unser neues Verteilsystem für die HafenCity Hamburg.

Das Verteilsystem mit den auffälligen und hochwertigen Displays beinhaltet die Belieferung von derzeit 60 Standorten in Hamburgs neuestem Hotspot, der HafenCity Hamburg. Hierbei wird auch das stark frequentierte Besucherzentrum der Elbphilharmonie mehrmals wöchentlich beliefert.

Display-Material:	Edelstahl mit Wellen-Kopfschild
Display-Fächeranzahl:	24
Anzahl Standorte:	mind. 60
Befüllung:	je nach Besucherfrequenz wöchentlich bzw. zweiwöchentlich
Flyermotive:	Kulturinstitutionen, vorzugsweise aus der HafenCity, Speicherstadt und Überseequartier
Zielgruppe:	Touristen sowie die Besucher der gesamten HafenCity sowie der Elbphilharmonie

Format	Preis / Woche
DIN-A6 / DIN Lang	95
DIN-A5	125
DIN-A4	155

Alle Preise in Euro und zuzüglich gesetzl. MwSt. Wir gewähren 15% Agenturprovision oder 10% Direktbuchernachlass. Kontingent für Eigennutzung: nach Absprache bis zu 100 Exemplare. Gültigkeitsdauer dieser Preisliste: bis 31.12.2019. Stand aller Outlet-Anzahlen: 01. Januar 2018.



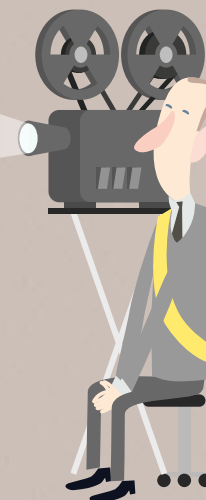
HAFENCITY. Welcome on board.

Das attraktive Booklet ist vorwiegend als Gutscheineheft konzipiert; jeder Anzeigenkunde kann einen attraktiven Bonus (z.B. einen kleinen prozentualen Rabatt, 3 für 2, kostenloser Nach-tisch oder einen Café) offerieren. Zudem und selbstverständlich ist auch eine Image-, Werbe- oder Markenanzeige ohne Gutscheineangebot willkommen.

Die Distribution der markanten und außergewöhnlichen Booklets erfolgt über unsere eigenen Displays in der Hafencity, der Metropolregion Hamburg (KulturNetzwerk Nord) sowie am Flughafen Hamburg über exklusive Auslageflächen in den Ankunftsbereichen der Terminals.

Großes Format:	DIN-A5
Auflage:	2 × 10.000
Erscheinungsdatum:	April und Juli (jeweils 10.000)
Anzeigenpreise:	pro Seite DIN-A5 (210 mm Höhe × 148 mm Breite) netto Euro 420,00 * pro Doppelseite DIN-A5 (210 mm Höhe × 296 mm Breite) netto Euro 770,00 *
Anzeigenschluss:	Ende März und Anfang Juli
Druckunterlagenschluss:	Anfang April und Mitte Juli

*HafenCity-Kulturstandorte erhalten einen Rabatt in Höhe von EUR 50,00 netto.
Mitglieder des Netzwerkes IGG Hafencity e.V. erhalten einen Rabatt in Höhe von EUR 100,00 netto.



IHR RABATT IST UNSER RABATT FÜR SIE!

Wenn Sie Ihre Postkarte mit einem Rabatt oder Bonus ausstatten, bekommen Sie von uns bis zu einem Limit von 25% denselben Rabatt auf den Druck und die Verteilung der von Ihnen gebuchten Postkarten! Bei darüber hinausgehenden Rabatten und Boni gewähren wir durchgehend einen 25%igen Rabatt.

Beispiel: Sie wollen Ihre Veranstaltung mit einem Bonus über 20% Preisnachlass versehen, dann unterstützen wir Sie ebenfalls mit einem Rabatt in derselben Höhe, also mit 20%.

DRUCK. POSTKARTEN, FOLDER, PLAKATE.

Die Hamburger Innen-Werbung druckt für Sie über unsere Kooperationspartner preiswert, schnell und selbstverständlich in guter Qualität. Rufen Sie uns an, wir erstellen Ihnen gerne ein individuelles und attraktives Angebot.

ExtraCardBonus ist gültig für das gesamte Jahr 2018. Es beinhaltet, vorbehaltlich freier Kapazitäten, sowohl den Druck als auch die Verteilung der gebuchten Postkarten über unsere Display-Systeme sowie einen frei wählbaren Anteil zur Selbstnutzung. Zudem verstehen sich alle genannten Preise zzgl. gesetzl. MwSt. in Höhe von derzeit 19%. Bei Buchung dieser Kampagne (2018) entfallen alle sonstigen Rabattierungen. Nachverteilung von Restauflagen im Rahmen freier Plätze möglich.

EIN BEISPIEL.

Format: DIN-A6, 148 mm × 105 mm
 Druckverfahren: Offset, 4/4-farbig, Vorderseite matt lackiert
 Mindestauflage: 10.000 Postkarten

Auflage pro Motiv	Preise in Euro
10.000	260
20.000	440
40.000	820

Gültigkeitsdauer dieser Preisliste: bis 31.12.2019.



Allgemeine Geschäftsbedingungen für Druck und/oder Distribution aller hier angebotenen Werbemedien

(1) Wann Ihr Auftrag verbindlich wird: Maßgebend und rechtsverbindlich sind unsere Geschäftsbedingungen, die jeweils gültige Preisliste und unsere Auftragsbestätigung. Hierdurch ist ein Vertrag über Herstellung und/oder Vertrieb von Werbeträgersachen geschlossen.

(2) Das sollten Sie bei der Lieferung von Druckunterlagen beachten: Für die rechtzeitige Anlieferung einwandfreier Druckunterlagen ist der Auftraggeber verantwortlich. Diese müssen der technischen Beschreibung in der Auftragsbestätigung oder unseren Hinweisen über technische Daten entsprechen. Sind etwaige Mängel bei gelieferten Druckunterlagen nicht erkennbar und werden somit erst beim Druckvorgang auffällig, trägt der Auftraggeber hierfür die Verantwortung. Selbiges gilt, wenn die Druckunterlagen ohne Andruck oder farbverbindlichen Proof geliefert werden, was als grundsätzlich vereinbart gilt bei jeglicher Auftragserteilung.

(3) Diese Rechte haben Sie, wenn die Druckqualität nicht stimmt: Wir gewährleisten die übliche Druckqualität im Rahmen der durch die Druckunterlagen gegebenen Möglichkeiten. Farbabweichungen im Toleranzbereich sind im Zuge des Sammeldrucks bzw. durch den Druck in Sammelformen unvermeidbar. Bei ganz oder teilweise unleserlichem oder unvollständigem Druck hat der Auftraggeber Anspruch auf Nacherfüllung (Nachdruck); jedoch nur in dem Ausmaß, in dem der bestimmungsgemäße Zweck der Werbeträgersachen beeinträchtigt wurde. Entsprechende Reklamationen, welche die Produktion der Werbeträgersachen betreffen, müssen innerhalb von drei (3) Arbeitstagen nach Erhalt der Belegexemplare schriftlich geltend gemacht werden. Dies gilt auch für Einzelschaltungen im Rahmen von langfristigen Aufträgen. Schadenersatzansprüche sind ausgeschlossen, sofern wir nicht vorsätzlich oder grob fahrlässig gehandelt oder Leib, Leben und Gesundheit schuldhaft verletzt haben. Im Übrigen sind Schadenersatzansprüche des Auftraggebers der Höhe nach begrenzt auf den Ersatz eines vorhersehbaren Schadens und auf das für den jeweiligen Auftrag zu zahlende Entgelt.

(4) Was mit gelieferten Druckunterlagen nach dem Druck geschieht: Die Druckunterlagen können auf ausdrücklichen Wunsch des Auftraggebers auf dem Post- oder Kurierwege oder per e-mail zurückgesandt werden. Die Kosten und das Risiko trägt hierbei der Auftraggeber. In jedem Fall endet unsere Aufbewahrungspflicht spätestens vier (4) Wochen nach Ablauf des Auftrags.

(5) In welchen Fällen wir Aufträge ablehnen können: Wir behalten uns vor, Aufträge wegen ihres Inhaltes, der Herkunft, der technischen Form oder aus Terminründen nach einheitlichen, sachlich gerechtfertigten Grundsätzen abzulehnen. Dies gilt auch für Aufträge, die für uns bei unseren Partnern oder Vertretern erteilt werden. Eine etwaige Ablehnung eines Auftrages erfolgt unverzüglich.

(6) Bis wann Sie Buchungstermine ändern können: Die in unserer Auftragsbestätigung angegebenen Termine sind verbindlich. Sind Druckkapazitäten verfügbar und/oder Plätze in den Verteilungssystemen frei, können etwaige Terminänderungen in Ausnahmefällen berücksichtigt werden. Sie müssen jedoch spätestens sieben (7) Tage vor Druckunterlagenschluss, bei reinen Distributionsaufträgen vierzehn (14) Tage vor Beginn der Verteilung bei uns eingegangen sein und von uns bestätigt werden. Werden diese Änderungsfristen nicht eingehalten und ist deshalb eine Auftragsabwicklung nicht möglich, hat der Auftraggeber an uns ein pauschales Entgelt in Höhe

von 50 % des Auftragswertes für maximal die ersten vier (4) Kalenderwochen ab dem gebuchten Belegungs bzw. Teilbelegungs termin (Verteilungszeitraum) zuzüglich Mehrwertsteuer in ihrer jeweils geltenden gesetzlichen Höhe zu zahlen sowie die Herstellungskosten für bereits produzierte Werbeträgersachen gegen Nachweis zu erstatten.

(7) Bis wann Sie Ihre Aufträge stornieren können: Der Auftraggeber kann den Auftrag bis spätestens dreißig (30) Tage vor Druckunterlagenschluss ohne Angabe von Gründen zurückziehen. Bei reinen Distributionsaufträgen ist eine Stornierung des Auftrags ebenfalls bis dreißig (30) Tage vor Beginn der Belegung möglich. Entgelte werden in beiden Fällen nicht erhoben. Werden diese Storno-Fristen nicht eingehalten, hat der Auftraggeber an uns ein pauschales Entgelt in Höhe von 50 % des Auftragswertes für maximal die ersten vier (4) Kalenderwochen ab dem gebuchten Belegungs bzw. Teilbelegungs termin (Verteilungszeitraum) zuzüglich Mehrwertsteuer in ihrer jeweils geltenden gesetzlichen Höhe zu zahlen sowie die Herstellungskosten für bereits produzierte Werbeträgersachen gegen Nachweis zu erstatten.

(8) Das sollten Sie über die Distribution wissen: Die Werbeträgersachen nehmen während des gebuchten Zeitraums an den gebuchten Verteilungssystemen teil. Wir beauftragen mit der Distribution auch unsere Kooperationspartner vor Ort bzw. ihre Erfüllungsgehilfen. Verteilungsstart ist der jeweils beauftragte Donnerstag und/oder Freitag. Die Verteilungshäufigkeit und die Menge der Werbeträgersachen pro Stelle und Verteilungstermin sind auf Grundlage unserer Erfahrungswerte dem Entnahmeverhalten des Publikums an der jeweiligen Stelle angepasst. Zudem müssen die von uns zu verteilenden Postkarten mit unserem Impressum versehen sein; unabhängig davon, wer sie gestaltet oder hergestellt hat.

(9) So kontrollieren wir die Distribution: Die Verteilung der Werbeträgersachen wird in Form von Listen mit folgenden Angaben protokolliert: Name und Adresse der Stelle, Verteilungsdatum und -uhrzeit an jeder Stelle, Unterschrift des Kuriers. Die originalen Distributionslisten können vom Auftraggeber bei uns eingesehen, per e-mail oder in Kopie zugesandt werden. Sie gelten als Nachweis für die Erfüllung der zwischen dem Auftraggeber und uns vereinbarten Leistung. Die Weitergabe dieser Listen an Außenstehende ist unzulässig. Der Auftrag gilt als erfüllt, wenn die Verteilung an mindestens 95 % der in der Auftragsbestätigung genannten Stellen stattgefunden hat. Bei Unterschreiten der genannten Stellenanzahl um mehr als 5 % sind wir verpflichtet und/oder ist der Auftraggeber zur angemessenen Minderung des Entgeltes befugt. Keine Gewähr übernehmen wir für das Verhalten des Publikums oder anderer Personen bei der Entnahme und über die Menge der entnommenen Werbeträgersachen.

(10) Reklamationen bezüglich der Distribution: Reklamationen, die den Vertrieb der Werbeträgersachen betreffen, müssen nach Feststellung von etwaigen Unregelmäßigkeiten oder Mängeln innerhalb von fünf Arbeitstagen nach Verteilungsstart mit folgenden Angaben schriftlich geltend gemacht werden: Standort des Displays, Tag und Uhrzeit, an welchem der Mangel festgestellt wurde und Beschreibung des Mangels.

(11) Was mit Remissionen geschieht: Falls bei Auftragserteilung nicht ausdrücklich anders vereinbart, können nach Ablauf der Buchung übrig gebliebene Werbeträgersachen im Rahmen freier Kapazitäten kostenfrei weiter verteilt oder dem Auftraggeber zur Eigennutzung zur Verfügung gestellt werden. Auf Wunsch erstellen wir für den Auftraggeber nach Belegungsende einen Abschlussbericht, der Informationen über die Menge der im Buchungszeitraum nicht abgegriffenen Werbeträgersachenenthält. Veranlasst der Auftraggeber die Abholung der übrig gebliebenen

Werbeträgersachen nicht unaufgefordert innerhalb von vier Wochen nach Buchungsende, sind wir berechtigt, diese zu entsorgen. Die Aufbewahrungsfrist gilt nicht für Werbeträgersachen, deren Gültigkeit abgelaufen ist. Falls nicht anders vereinbart, können diese unmittelbar nach Ablauf der Gültigkeit von uns entsorgt werden.

(12) Preise und Zahlungen: Alle in den Preislisten aufgeführten Preise sind Nettopreise in Euro. Während der Auftragsabwicklung anfallende Zusatzkosten, insbesondere für Fremdleistungen (z.B. und unter Anderem außerordentliche Fracht-, Kurier- oder Lithokosten), hat der Auftraggeber an uns gegen Nachweis zusätzlich zu zahlen. Die Rechnung ist innerhalb von 14 Tagen zu bezahlen. Bei Erstkunden wird unsere Vergütung spätestens einen Tag vor Beginn der Verteilung fällig. Werbeagenturen und Werbungsmitler sind verpflichtet, sich mit ihren Angeboten, Verträgen und Abrechnungen an unsere Preisliste zu halten. Bei langfristigen Vereinbarungen für Produktion und Verteilung bestimmter Mengen können Preisnachlässe gewährt werden. Werden die festgelegten Mengen im vereinbarten Zeitraum nicht abgerufen, können wir Rabatte zurückfordern, die bereits auf Teilmengen gewährt wurden. Gerät der Auftraggeber mit einer Zahlung in Verzug oder erhalten wir über seine Zahlungsfähigkeit bzw. Vermögenslage eine unbefriedigende Auskunft, haben wir das Recht, weitere Tätigkeiten von uns bei laufenden Aufträgen bis zur vollen Vorauszahlung oder Entgegenbringung entsprechender Sicherheitsleistungen einzustellen. Wird diese Vorauszahlung oder Sicherheitsleistung innerhalb einer angemessenen Frist nicht erbracht, sind wir befugt, den Vertrag zu kündigen und bei dem Auftraggeber die bisher entstandenen Kosten einschließlich des entgangenen Gewinns geltend zu machen. Ist Teilzahlung vereinbart, so wird der gesamte Restbetrag zur sofortigen Zahlung fällig, sobald der Auftraggeber mit zwei Raten ganz oder teilweise in Rückstand ist. Bei verspäteter Zahlung oder Stundung sind wir berechtigt, Zinsen zu verlangen. Als Zinssatz werden 5 % -punkte über dem jeweils aktuellen Diskontsatz der EZB, mindestens jedoch 6 % p.a., festgelegt. Die Geltendmachung eines höheren Verzugschadens behalten wir uns vor. Für jede Mahnung wird eine pauschale Bearbeitungsgebühr von 5,00 EURO vereinbart.

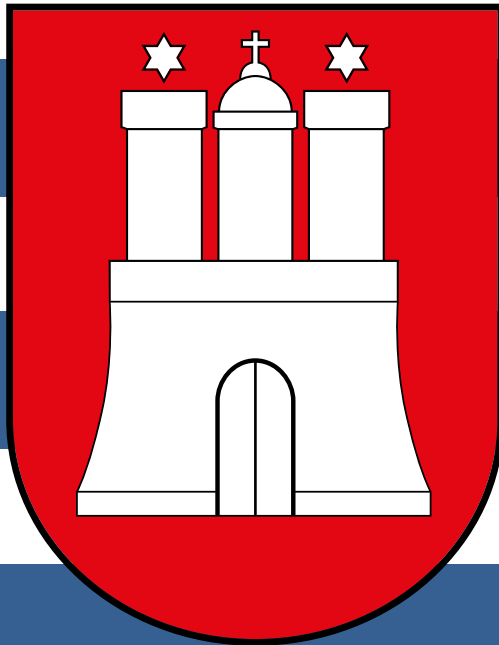
(13) Nutzungsrecht: Wir sind, soweit nichts anderes vereinbart ist, zeitlich unbegrenzt berechtigt, bei uns in Auftrag gegebene Werbeträgersachen in Katalogen, Prospekten und im Internet zu eigenen Werbezwecken abzubilden. Zudem sind wir berechtigt, diese Werbeträgersachen in jeder Form und Anzahl – jederzeit in Schriftform widerruflich – in elektronischer Form zu speichern und/oder zu eigenen Werbezwecken zu versenden und/oder in elektronischer Form zu verbreiten. Der Auftraggeber garantiert diesbezüglich, dass er i.S.d. UrhG zur Übertragung dieser Nutzungsrechte berechtigt ist.

(14) Datenhinweis: Der Auftraggeber ist damit einverstanden, dass seine Daten von uns elektronisch gespeichert, bearbeitet und archiviert werden können und dürfen. Auf jederzeitigen Wunsch unseres Auftraggebers werden wir diese elektronischen Daten aus unserer EDV löschen.

(15) Sonstiges: Sollten eine oder mehrere der vorstehenden Bestimmungen unwirksam sein, wird davon die Wirksamkeit der übrigen Bestimmungen nicht betroffen. Rechtsverbindliche Erklärungen uns gegenüber bedürfen der Schriftform, soweit nicht anders vereinbart. Gerichtsstand, soweit der Auftraggeber Vollkaufmann, eine juristische Person des öffentlichen Rechts, Träger eines öffentlich-rechtlichen Sondervermögens ist oder keinen allgemeinen Gerichtsstand im Inland hat, ist ebenfalls der Sitz unserer Firma.

HIW

HamburgerInnen-Werbung



Persönliche Beratung:
Tel 040. 86 35 90
info@extracard.de

Anschrift und Lieferadresse:

Sülldorfer Landstraße 142a, Büro- und Lagergebäude im Hof
22589 Hamburg

Schriftliche Anfragen:

Fax 040. 86 47 20
Formular unter www.extracard.de

